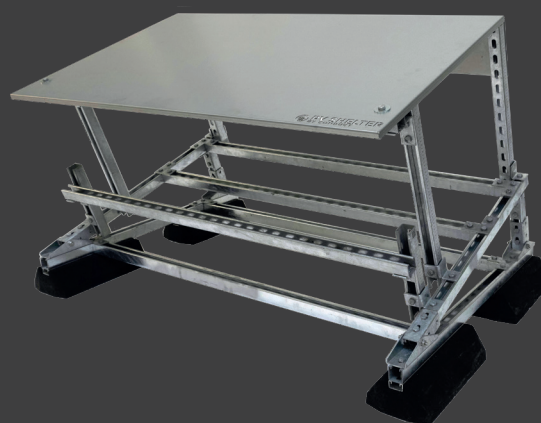




PV SHELTER

BY CONDUCT

Designed to protect



OMVORMERMONTAGEFRAME



CONDUCT
TECHNICAL SOLUTIONS

Omvormermontageframe

Omvormers in een zonnepaneleninstallatie dienen brandveilig geïnstalleerd te worden.

Het is daarom aan te bevelen om omvormers in een commercieel of industrieel dakproject buiten op het dak te installeren. PVshelter omvormermontageframes dragen bij aan het voldoen aan de noodzakelijke veiligheidseisen.

- Draagt bij aan een verlaagde CO²-footprint.
- Vervaardigd uit Magnelis[®] staal.
- Windgecertificeerd.
- Draagt bij aan een brandveilige installatie.
- Vereenvoudigt aanleg kabelinfrastructuur.
- Biedt maximale ventilatiemogelijkheden.
- Voorkomt geluidshinder.
- Ruimtebesparend.
- Verbetert inspectiemogelijkheden.
- Eenvoudig te combineren met RoofSupport-kabelmanagement.
- Modulair uit te breiden.





Het systeem

Door het op het dak plaatsen van omvormers worden gevaarlijke DC-spanningen buiten het gebouw gehouden. De omvormers zijn daardoor altijd goed geventileerd en bij toepassen van PVshelter hangt de omvormer onder het PVshelter dak uit de regen én directe zoninstraling.

Doordat de omvormers veilig op het dak zijn geïnstalleerd zijn deze goed bereikbaar voor b.v. inspectiedoeleinden en wordt er geen kostbare binnenruimte gebruikt. Een prettig bijkomend voordeel is dat ventilatorgeluid en trillingen afkomstig van de omvormers buiten worden gehouden.

Non-Assembled

Alle PVshelter modellen zijn beschikbaar als een niet-gemonteerde versie (Non-Assembled). Deze worden geleverd op houten pallets en zijn voorzien van een heldere montagehandleiding.

Hiermee spelen we in op de vraag vanuit de markt om het product gemakkelijk op voorraad te kunnen houden. Op logistiek gebied opent PVshelter Non-Assembled vele nieuwe mogelijkheden, met name voor de distributeur.

De PVshelter Angled Non-Assembled wordt compact geleverd op 1 pallet met een duidelijke montagehandleiding.



Het materiaal

Doordat PVshelter is ontwikkeld in ConStrut Magnelis® staal en is voorzien van uit autobanden gerecyclede daksteunen, draagt PVshelter bij aan een verbeterde CO₂ footprint.

ConStrut Magnelis® staal heeft zeer goede corrosiebeschermende eigenschappen en is door ontbreken van zink in het staal niet milieubelastend.

Door de goede corrosiebestendigheid is de Conduct PVshelter goed inzetbaar in chloride- en ammoniakrijke omgevingen en tot 7x langer bestand tegen corrosie dan uit standaard dompelverzinkt staal geproduceerde PVshelters.

Windcertificaat

Door het staal- en ballastgewicht van de PVshelter in combinatie met het gewicht van de omvormers zijn de Conduct PVshelters zeer windbestendig.

De windbestendigheid is in de Peutz-windtunnel beproefd en door het uitstekende resultaat gecertificeerd volgens de Peutz-richtlijnen.

De PVshelters zijn op basis van het behaalde certificaat, middels de juiste calculatie, gegarandeerd geschikt voor alle meest voorkomende toepassingen.



PVshelter Platform

Bij het plaatsen van een zonnestroominstallatie op daken dient door een bouwkundig constructeur de dakbelasting te worden doorgerekend en gecontroleerd of na het plaatsen van de zonnepaneelinstallatie de maximale dakbelasting niet wordt overschreden. Bij uitkomst van een lage toelaatbare dakbelasting dient een uitgestrekt montageframeconstructie te worden berekend en toegepast. Door toepassing van PVshelter Platform, waarbij op basis van een exacte calculatie uiterst lage dakbelasting kan worden behaald, is het mogelijk om omvormers op het dak te plaatsen.

Modellen

Tevens zijn alle PVshelters Non-Assembled (NA) verkrijgbaar.

Back2Back

Type 200

Vrijstaande PVshelter voor het monteren van omvormers $\leq 60\text{KW}$ tot 200 cm montagebreedte.

Type 300

Vrijstaande PVshelter voor het monteren van omvormers $\leq 80\text{KW}$ tot 300 cm montagebreedte.

Type 300HE

Vrijstaande PVshelter voor het monteren van High-Energy omvormers $> 80\text{KW}$ tot 300 cm montagebreedte, voorzien van extra schoorprofielen en eenvoudig (de)monteerbaar dak.



Wall-Floor

Type 100

Wandstaande PVshelter voor het monteren van omvormers $\leq 60\text{KW}$ tot 100 cm montagebreedte.

Type 150

Wandstaande PVshelter voor het monteren van omvormers $\leq 80\text{KW}$ tot 150 cm montagebreedte.

Type 150HE

Wandstaande PVshelter voor het monteren van High-Energy omvormers $> 80\text{KW}$ tot 150 cm montagebreedte, voorzien van eenvoudig (de)monteerbaar dak.



Wall

Type 100

Wandgemonteerde PVshelter voor het monteren van omvormers $\leq 60\text{KW}$ tot 100 cm montagebreedte.

Type 150

Wandgemonteerde PVshelter voor het monteren van omvormers $\leq 80\text{KW}$ tot 150 cm montagebreedte.

Type 150HE

Wandgemonteerde PVshelter voor het monteren van High-Energy omvormers $> 80\text{KW}$ tot 150 cm montagebreedte, voorzien van eenvoudig (de)monteerbaar dak.



Angled

Type 130

Vrijstaande PVshelter Angled voor het monteren van omvormers tot 130 cm montagebreedte.



Model	Type	Artikelnummer	Artikelnummer Non-Assembled	Formaat HXBXD (cm)	Gewicht (kg)
Back to Back	Type 200	PVS200319-3	PVS200319-3-NA	144 x 108 x 100	90 (Ballast: 102)
	Type 300	PVS200319	PVS200319-NA	164 x 158 x 150	136 (Ballast: 170)
	Type 300HE	PVS200319-7	PVS200319-7-NA	179 x 158 x 150	146 (Ballast: 170)
Wall Floor	Type 100	PVS200319-4	PVS200319-4-NA	144 x 108 x 65	68 (Ballast: 51)
	Type 150	PVS200319-1	PVS200319-1-NA	164 x 158 x 75	85 (Ballast: 85)
	Type 150HE	PVS200319-8	PVS200319-8-NA	179 x 158 x 75	93 (Ballast: 85)
Wall	Type 100	PVS200319-5	PVS200319-5-NA	130 x 108 x 47	32
	Type 150	PVS200319-2	PVS200319-2-NA	150 x 158 x 47	40
	Type 150HE	PVS200319-9	PVS200319-9-NA	165 x 158 x 47	47
Angled	Type 130	PVS200319-12	PVS200319-12-NA	100 x 140 x 100	78
PVBOXshelter	-	PVS200319-PVBOX	-	80 x 40 x 67	29 (Ballast: 10)



[Naar producten](#)



Accessoires

	Art.nr: PVS-DAKSTEUN	Extra rubberen daksteun t.b.v. PVshelter
	Art.nr: PVS-MONTAGERAIL	Extra tussenligger t.b.v. PVshelter
	Art.nr: PVS-MONTAGERAIL-B2B	Extra tussenligger t.b.v. PVshelter B2B
	Art.nr PVS-BEUGEL100MM	100 mm draadgootbeugel t.b.v. PVshelter
	Art.nr: PVS-BEUGEL60MM	60 mm draadgootbeugel t.b.v. PVshelter
	Art.nr: PVS-AARDRAIL	Aardrail t.b.v. PVshelter
	Art.nr: PVS200319-TD200	PVshelter tussendakset* Magnelis® 200 mm
	Art.nr PVS200319-TD500	PVshelter tussendakset* Magnelis® 500 mm
	Art.nr PVS200319-TD600	PVshelter tussendakset* Magnelis® 600 mm
	Art.nr PVS.FPP.150125	PVshelter Fire Protection Plate 1500x1250x30mm

* Bij sommige omvormers wordt vrije ruimte aan de achterzijde van de omvormer geëist om de warmte van de omvormer af te voeren. De B2B shelter biedt hiervoor niet genoeg ruimte. Met de tussendak set kan je 2 Wall-Floor shelters aan elkaar verbinden, zodat deze als een B2B PVshelter vrijstaand geplaatst kunnen worden.

Wij denken mee

Bij ons staat de service en ondersteuning van onze klanten centraal. Of het nu gaat om innovatieve oplossingen, maatwerkprojecten, of het bieden van de beste service, wij zijn er om je te ondersteunen. Laat ons weten hoe wij kunnen helpen, want wij staan klaar om samen met jou de beste oplossing te vinden.

Bovendien begeleiden we projecten van A tot Z en hebben we veel van onze producten direct uit voorraad leverbaar. Dit betekent dat we jouw project efficiënt kunnen ondersteunen, en je snel van de benodigde producten kunnen voorzien. Samen maken we jouw project tot een succes.

Bestellen en contact

Het assortiment van Conduct is verkrijgbaar bij verschillende distributeurs in Europa. Scan de QR-code hieronder voor een volledige lijst van onze partners en om direct toegang te krijgen tot verkooppunten.

Meer informatie nodig?

Neem contact op via info@conduct.nl of +31(0)180-531120.

VIND DISTRIBUTEUR



Conduct Technical Solutions BV

Fennaweg 24
2993 LP Barendrecht

+31 (0) 180 531120 | info@conduct.nl | conduct.nl

